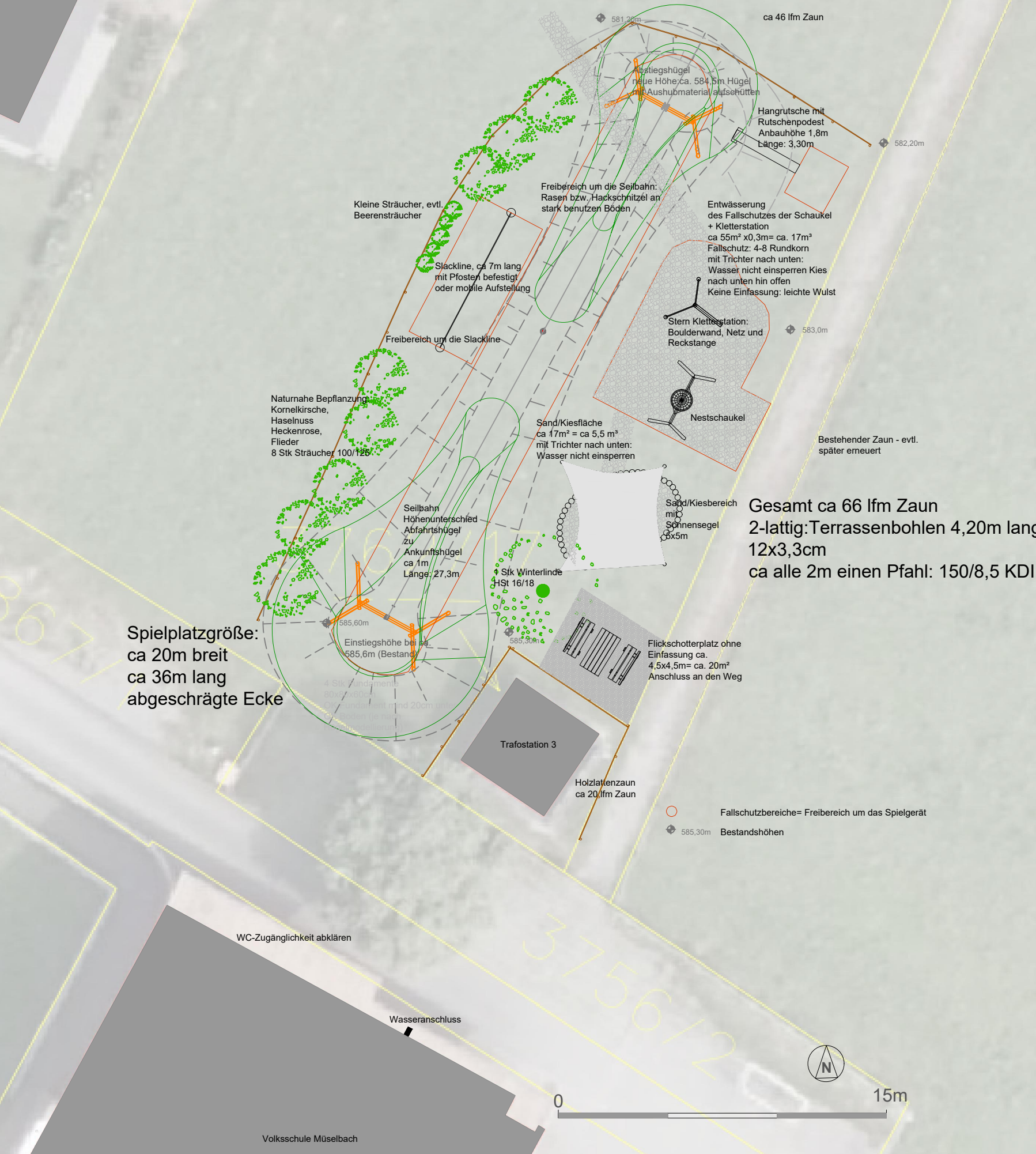


3762/2

5059



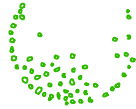
Spielplatzgröße:
ca 20m breit
ca 36m lang
abgeschrägte Ecke

Gesamt ca 66 lfm Zaun
2-lattig: Terrassenbohlen 4,20m lang
12x3,3cm
ca alle 2m einen Pfahl: 150/8,5 KDI

○ Fallschutzbereiche= Freibereich um das Spielgerät
◆ 585,30m Bestandshöhen



0 15m



Entwurf Spielplatz
Müselbach
Plannummer: 1704-103
Plangrundlage: VOGIS
M 1:200
Plotdatum: 05.06.2018

DI Marianne Schrötter-Raid
Ingenieurbüro für Landschaftsplanung
und Landschaftsarchitektur
Hinterfeld 987
6861 Alberschwende
www.schrötter-raid.at
marianne@schrötter-raid.at

